

Source des données : Région Nouvelle-Aquitaine, Météo France
 Traitement : Agence Régionale de la Biodiversité Nouvelle-Aquitaine

Situation des nappes d'eau souterraines en Poitou-Charentes, au 31 juillet 2020

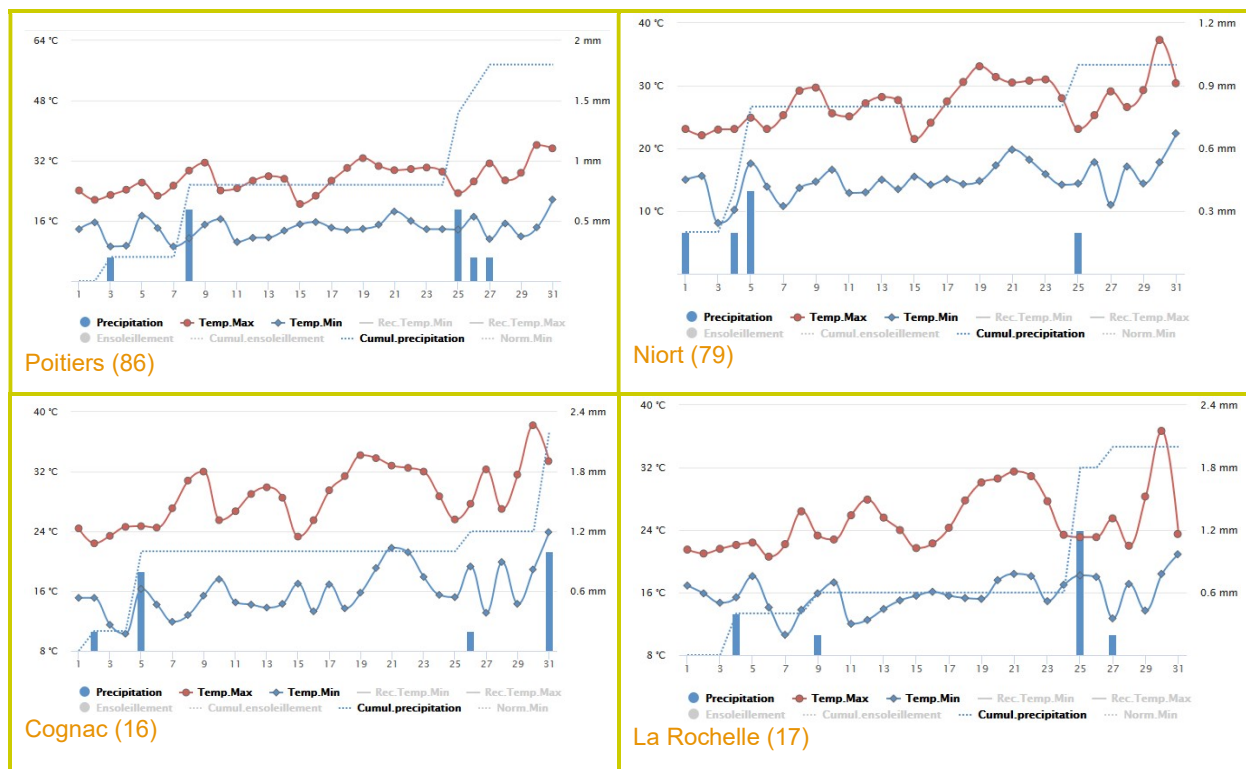
Suivi des précipitations (Source : Météo France)

► Précipitations

La pluviométrie du mois de juillet 2020 a été **déficitaire** sur les quatre départements de Poitou-Charentes.

En effet, les cumuls pluviométriques du mois de juillet 2020 sont **inférieurs** aux moyennes mensuelles interannuelles de 96,4% à la station de Poitiers, de 98,2% à celle de Niort, de 95,2% à celle de La Rochelle, et de 95,4% à celle de Cognac.

 METEOROLOGIE Toujours un temps d'avance	Cumul des précipitations du 1 ^{er} au 31 juillet 2020	Moyenne mensuelle de juillet sur la période 1981-2010
Poitiers-Biard	1,8 mm	50,5 mm
Niort	1 mm	55,5 mm
Cognac	2,2 mm	48,2 mm
La Rochelle	2 mm	42,1 mm



► Prévisions

Au 03 août 2020, Météo France prévoit un temps chaud et ensoleillé sur le Poitou-Charentes pour les jours à venir.

Suivi des eaux souterraines

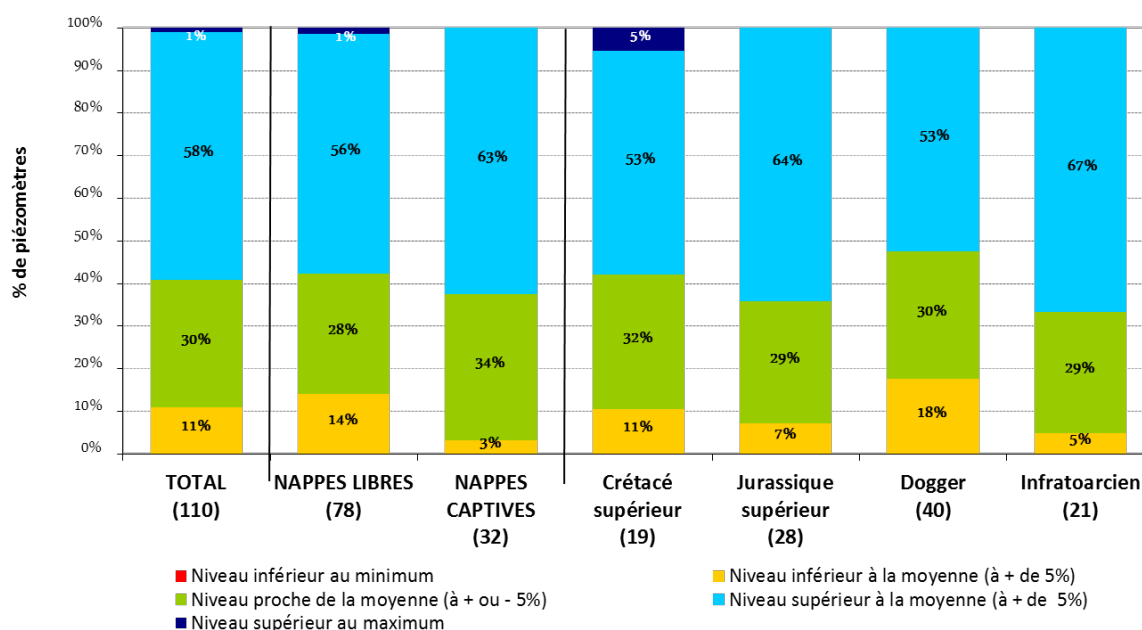
► Par type de nappes

La recharge automnale/hivernale 2019/2020 des nappes d'eaux souterraines est plutôt satisfaisante en lien avec des précipitations majoritairement supérieures aux normales sur le Poitou-Charentes. Ainsi on observe à partir de fin novembre, des niveaux situés en grande majorité au-dessus de la moyenne. Cette situation perdure en décembre et janvier. En février, on observe une baisse des niveaux, qui remontent ensuite en mars. En avril, on constate une nouvelle baisse, suivie d'une remontée des niveaux en mai, puis une baisse en juin.

Au 31 juillet 2020, la situation s'est dégradée par rapport à juin, avec **12 piézomètres qui présentent un niveau inférieur à la moyenne interannuelle¹**, soit **11%** du parc tous types de nappes confondus (9% fin juin). **89%** des piézomètres indiquent des **niveaux proches ou supérieurs à la moyenne** (91% fin juin).

- **pour les nappes libres : 86% des piézomètres sont proches ou supérieurs à la moyenne** de plus de 5% (91% fin juin), dont 28% proche de la moyenne ; **11 piézomètres sont inférieurs à la moyenne (14%)**.
- **pour les nappes captives, 97% des niveaux piézométriques sont proches à supérieurs à la moyenne** de plus de 5% (90% fin juin), dont 34% proche de la moyenne ; **1 piézomètre est inférieur à la moyenne (3%)**.

Situation des différents types de nappes en Poitou-Charentes au 31 juillet 2020



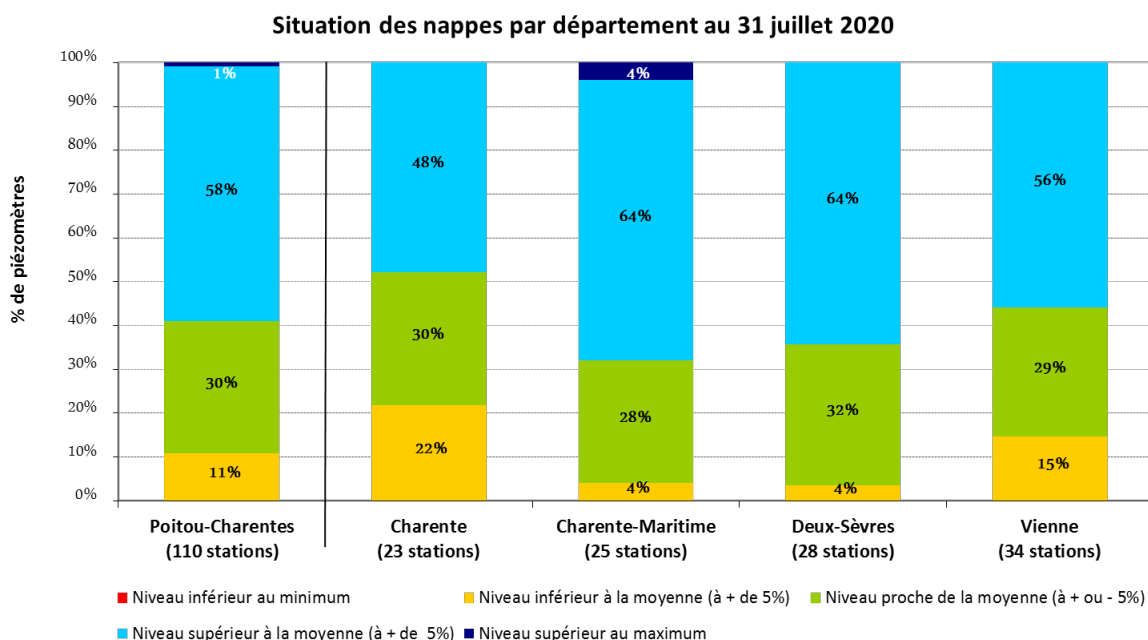
Données source : Réseau Piézométrique Poitou-Charentes ; traitement : ARB NA

¹ Rappelons que la moyenne interannuelle est calculée d'après un historique de mesures propre à chaque piézomètre, fonction de l'année de sa mise en service, le plus souvent postérieure à la mise en place de l'irrigation. Cette moyenne est, par conséquent, influencée par les prélèvements.

► Par département

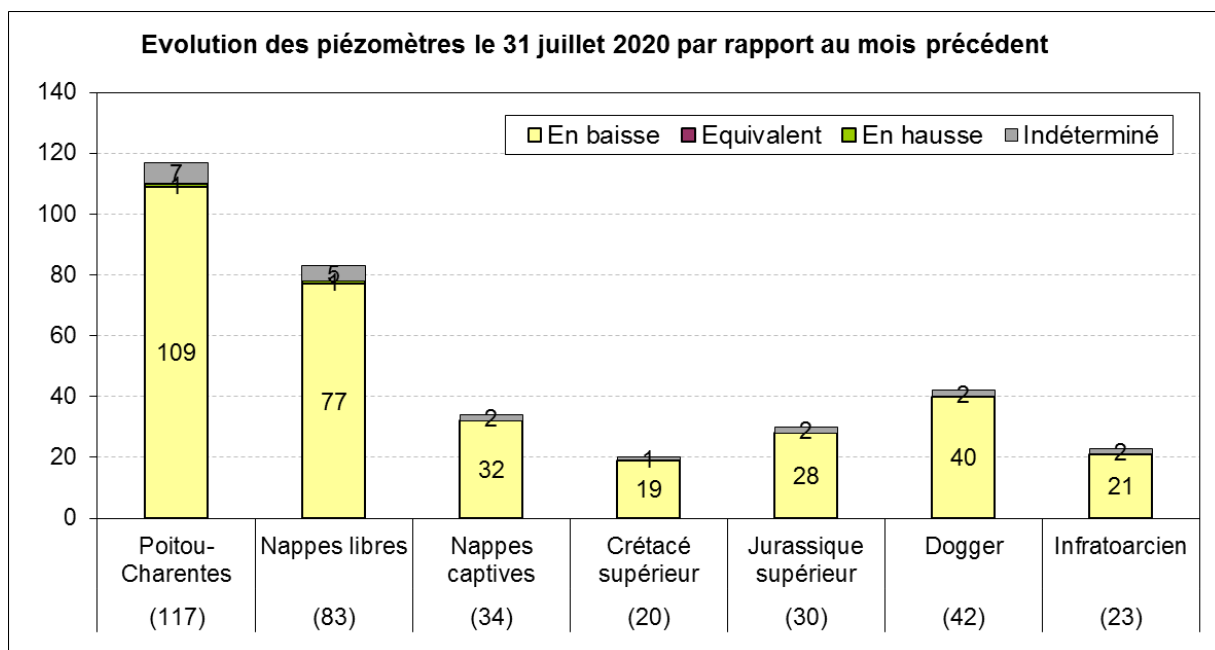
La situation des nappes par département se présente ainsi :

- en **Charente**, la situation s'est dégradée fin juillet par rapport à fin juin, avec **78%** de piézomètres **proches ou supérieurs à la moyenne** (91% \geq moyenne, fin juin) ; 5 piézomètres sont inférieurs à la moyenne fin juillet (contre 2 fin juin).
- en **Charente-Maritime** la situation observée fin juillet est restée stable par rapport à celle observée fin juin : en effet, **96%** des piézomètres se situent **proches ou au-dessus de la moyenne** (96% fin juin). **1** piézomètre est **en dessous de la moyenne** (4%).
- en **Deux-Sèvres**, la situation fin juillet est restée assez stable par rapport à celle observée fin juin: **96%** des piézomètres sont **proches à supérieurs à la moyenne** (93% \geq moyenne fin juin) ; **1** piézomètre est **en dessous de la moyenne** (4%).
- en **Vienne**, la situation est restée stable fin juillet par rapport à fin juin, puisque **85%** des piézomètres présentent un niveau proche à supérieur à la moyenne, contre 85% fin juin ; 5 piézomètres sont inférieurs à la moyenne (15%).



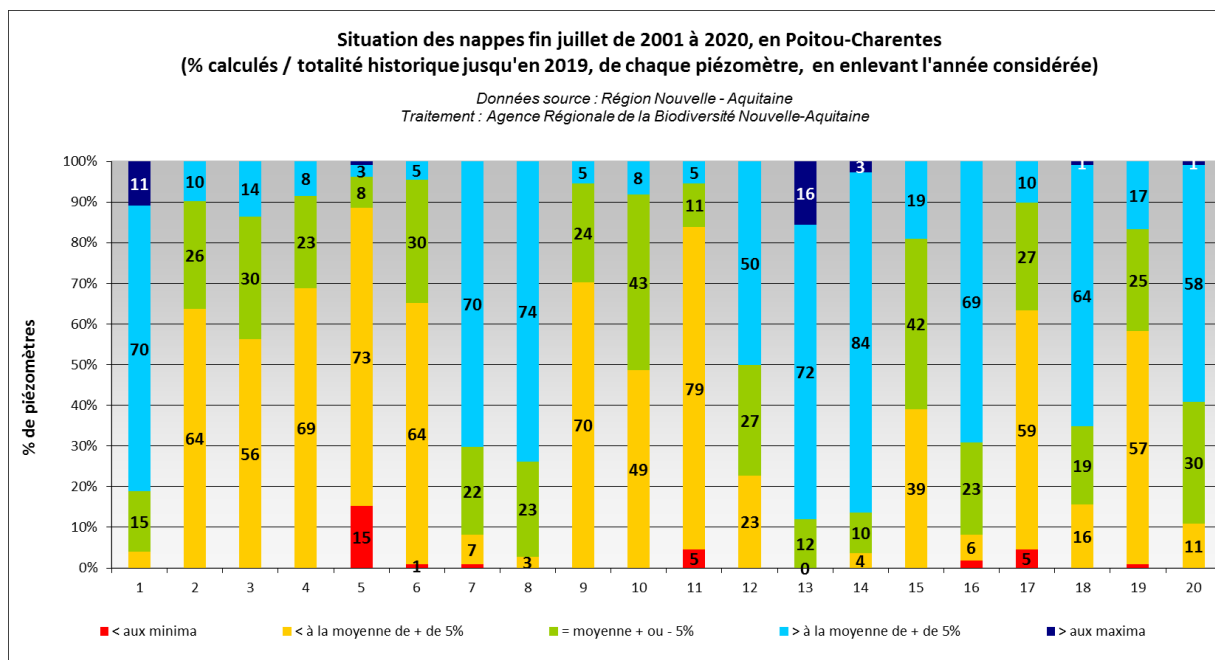
► **Evolution des piézomètres par rapport au mois précédent**

Fin juillet, **109 piézomètres** présentent **une baisse** par rapport au mois précédent, et **1** indique **une hausse** (à titre de comparaison, ces chiffres s'élevaient respectivement à 99 en baisse et 10 en hausse, fin mai 2020 par rapport à fin juin).

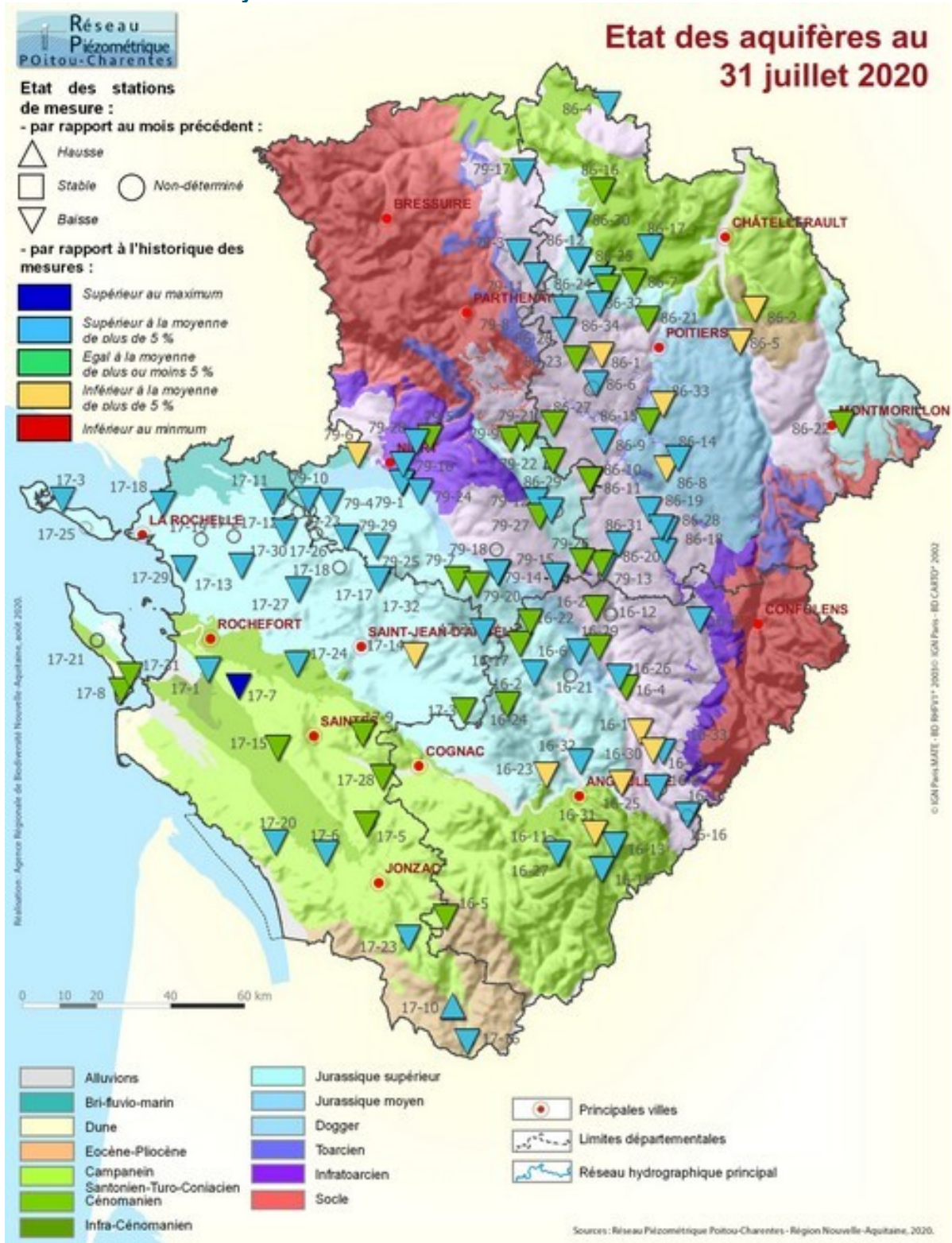


► **Comparaison par rapport aux années antérieures**

Au 31 juillet, on observe sur le graphique suivant que la **situation de 2020**, se situe au **7^{ème} rang des situations les plus favorables** de ces vingt dernières années.



► Carte de synthèse



Carte de synthèse de l'état des aquifères au 31 juillet 2020

La maîtrise d'ouvrage du réseau piézométrique est assurée par la Région Nouvelle-Aquitaine
 Le réseau est cofinancé par l'Union européenne les agences de l'eau Adour-Garonne et Loire-Bretagne, et l'Agence Française pour la Biodiversité.

L'Europe s'engage en Poitou-Charentes avec le Fonds européen de développement régional.

