

Source des données : Région Nouvelle-Aquitaine, Météo France
 Traitement : Agence Régionale de la Biodiversité Nouvelle-Aquitaine


Situation des nappes d'eau souterraines en Poitou-Charentes, au 31 mars 2020

Suivi des précipitations (Source : Météo France)

► Précipitations

La pluviométrie du mois de mars 2020 a été **excédentaire** en Poitou-Charentes.

En effet, les cumuls pluviométriques du mois de mars 2020 sont supérieurs aux moyennes mensuelles interannuelles de 73% à la station de Poitiers, 25% à celle de Cognac, et supérieurs de 54% à Niort, et 91% à La Rochelle.

 Toujours un temps d'avance	Cumul des précipitations du 1 ^{er} au 31 mars 2020	Moyenne mensuelle de mars sur la période 1981-2010
Poitiers-Biard	82,3 mm	47,4 mm
Niort	98,1 mm	63,8 mm
Cognac	72 mm	57,7 mm
La Rochelle	100,4 mm	52,6 mm



► Prévisions

Au 06 avril 2020, Météo France prévoit un temps ensoleillé sur le Poitou-Charentes pour les jours à venir.

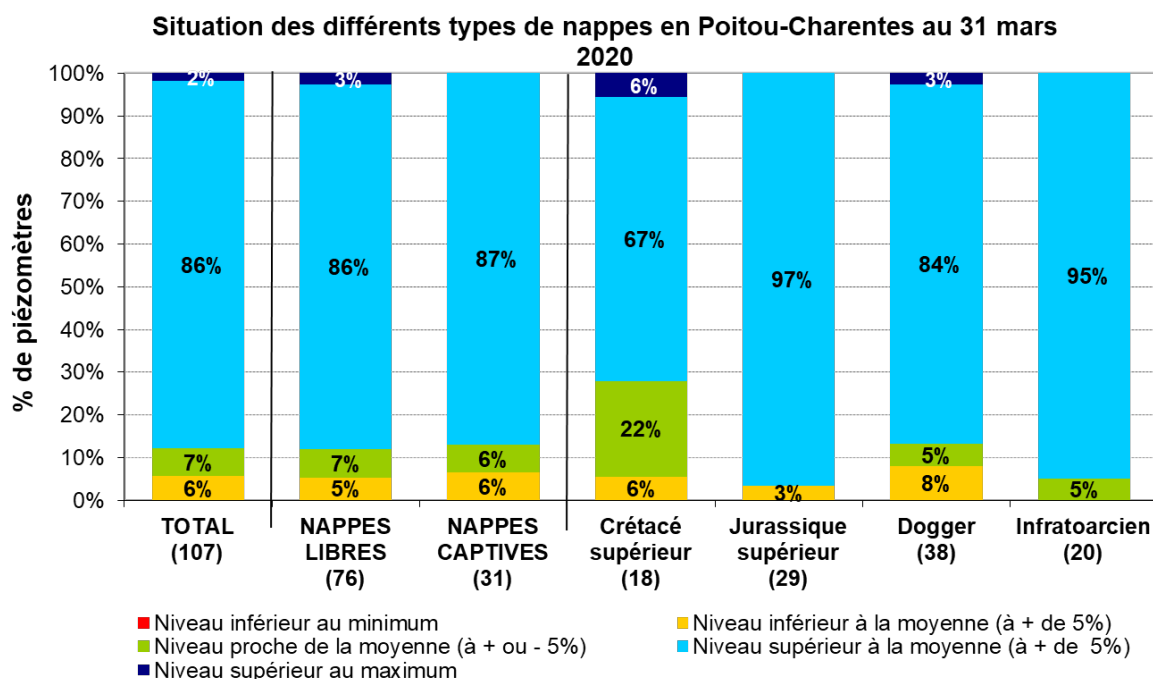
Suivi des eaux souterraines

► Par type de nappes

La recharge automnale/hivernale 2019/2020 des nappes d'eaux souterraines est plutôt satisfaisante en lien avec des précipitations majoritairement supérieures aux normales sur le Poitou-Charentes. Ainsi on observe à partir de fin novembre, des niveaux situés en grande majorité au-dessus de la moyenne. Cette situation perdure en décembre et janvier. En février, on observe une baisse des niveaux, qui remontent ensuite en mars.

Au 31 mars 2020, la situation s'est améliorée par rapport à février, avec **6 piézomètres qui présentent un niveau inférieur à la moyenne interannuelle¹**, soit **6%** du parc tous types de nappes confondus (7% fin février). **94%** des piézomètres indiquent des **niveaux proches ou supérieurs à la moyenne** (93% fin février).

- **pour les nappes libres : 95% des piézomètres sont proches ou supérieurs à la moyenne** de plus de 5% (**95%** fin février), dont 7% proche de la moyenne ; **4 piézomètres** sont inférieurs à la moyenne (**5%**).
- **pour les nappes captives, 94% des niveaux piézométriques sont proches à supérieurs à la moyenne** de plus de 5% (88% fin février), dont 6% proche de la moyenne ; **2 piézomètres** sont inférieurs à la moyenne (**6%**).

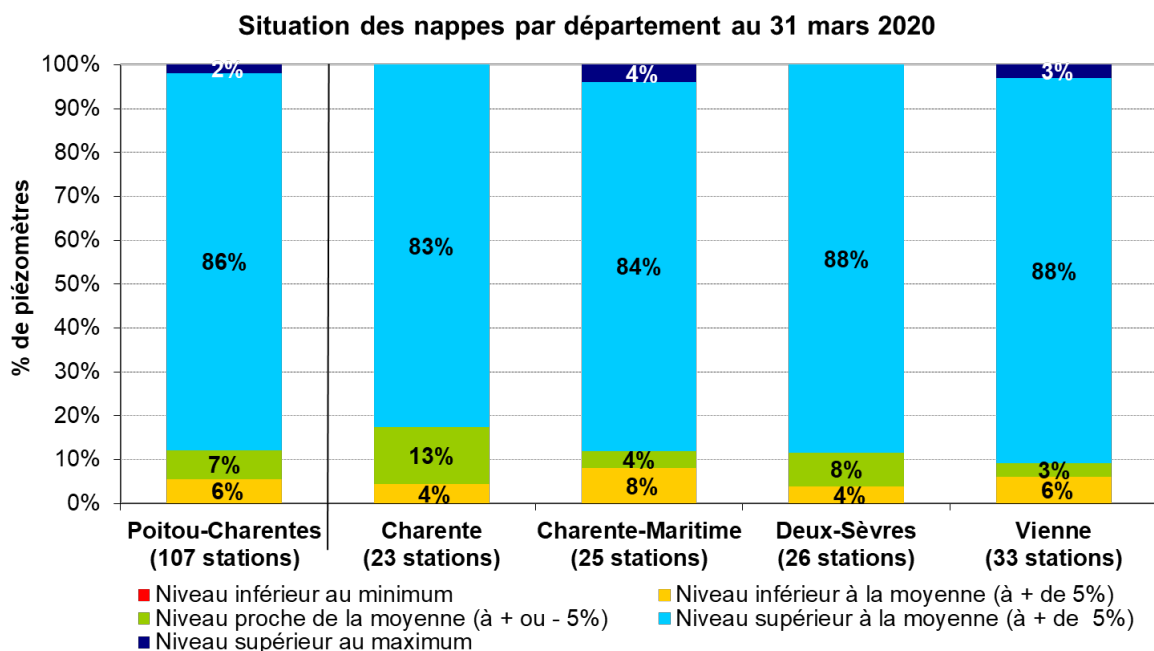


¹ Rappelons que la moyenne interannuelle est calculée d'après un historique de mesures propre à chaque piézomètre, fonction de l'année de sa mise en service, le plus souvent postérieure à la mise en place de l'irrigation. Cette moyenne est, par conséquent, influencée par les prélèvements.

► Par département

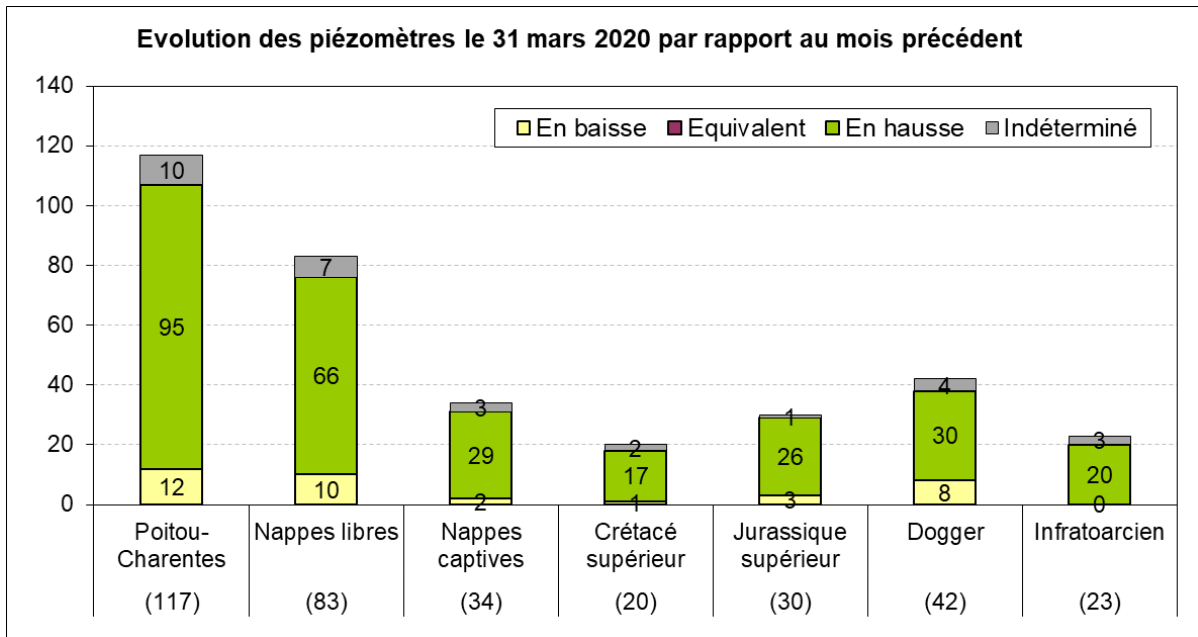
La situation des nappes par département se présente ainsi :

- en **Charente**, la situation s'est légèrement dégradée fin mars par rapport à fin février, avec **96%** de piézomètres **proches ou supérieurs à la moyenne** (100% \geq moyenne, fin février) ; 1 piézomètre est inférieur à la moyenne fin mars (**contre 0** fin février).
- en **Charente-Maritime** la situation observée fin mars est restée stable par rapport à celle observée fin février : en effet, **92%** des piézomètres se situent **proches ou au-dessus de la moyenne** (92% aussi fin février). **2** piézomètres sont **en dessous de la moyenne** (8%).
- en **Deux-Sèvres**, la situation fin mars s'est améliorée par rapport à celle observée fin février: **96%** des piézomètres sont **proches à supérieurs à la moyenne** (89% \geq moyenne fin février) ; **1** piézomètres sont **en dessous de la moyenne** (4%).
- en **Vienne**, la situation fin mars s'est améliorée par rapport à celle observée fin février, puisque **94%** des piézomètres présentent un niveau proche à supérieur à la moyenne, contre 91% fin février ; 2 piézomètres sont inférieurs à la moyenne (6%).



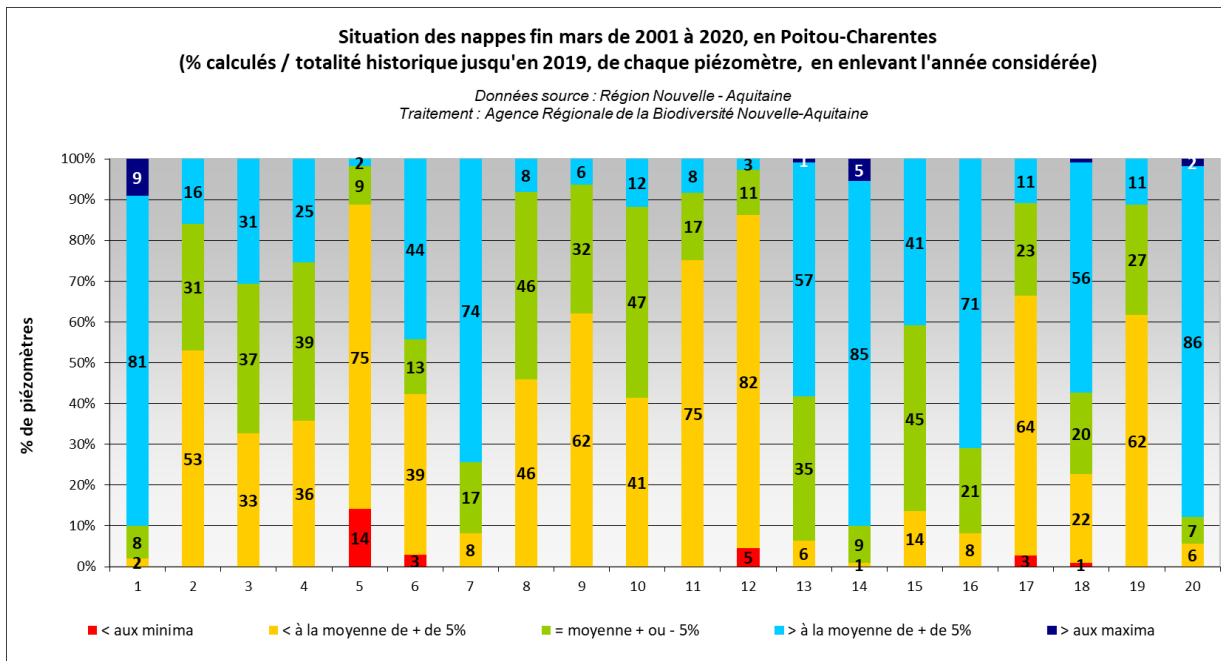
► **Evolution des piézomètres par rapport au mois précédent**

Fin mars, **12 piézomètres** présentent **une baisse** par rapport au mois précédent, et **95** indiquent **une hausse** (à titre de comparaison, ces chiffres s'élevaient respectivement à 38 en baisse et 74 en hausse, fin février 2020 par rapport à fin janvier).

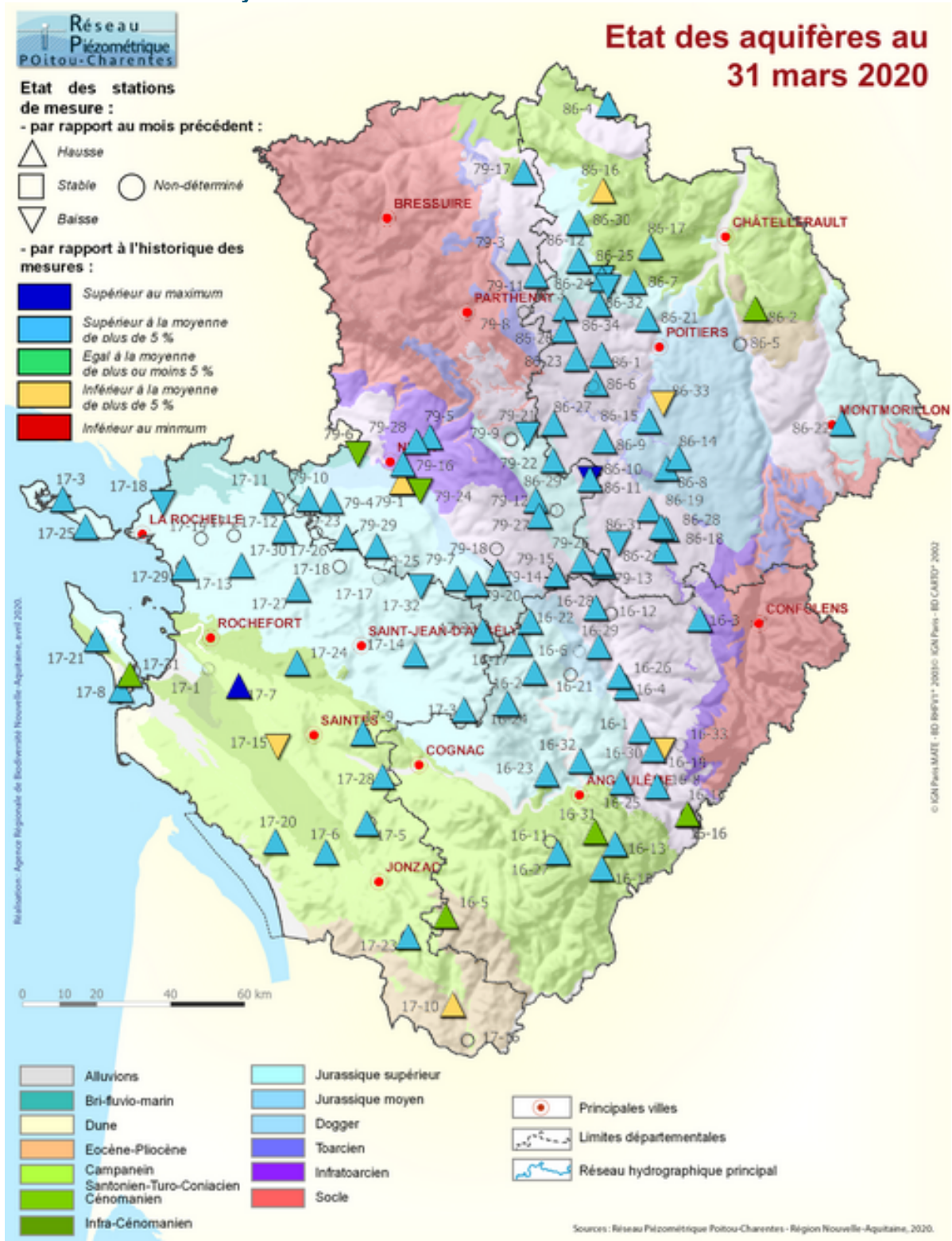


► **Comparaison par rapport aux années antérieures**

Au 31 mars, on observe sur le graphique suivant que la **situation de 2020**, se situe au **3^{ème} rang des situations les plus favorables** de ces vingt dernières années.



► Carte de synthèse



Carte de synthèse de l'état des aquifères au 31 mars 2020

La maîtrise d'ouvrage du réseau piézométrique est assurée par la Région Nouvelle-Aquitaine
 Le réseau est cofinancé par l'Union européenne les agences de l'eau Adour-Garonne et Loire-Bretagne, et l'Agence Française pour la Biodiversité.

L'Europe s'engage en Poitou-Charentes avec le Fonds européen de développement régional.

