

Source des données : Région Nouvelle-Aquitaine, Météo France  
 Traitement : Agence Régionale de la Biodiversité Nouvelle-Aquitaine

## Situation des nappes d'eau souterraines en Poitou-Charentes, au 30 avril 2019

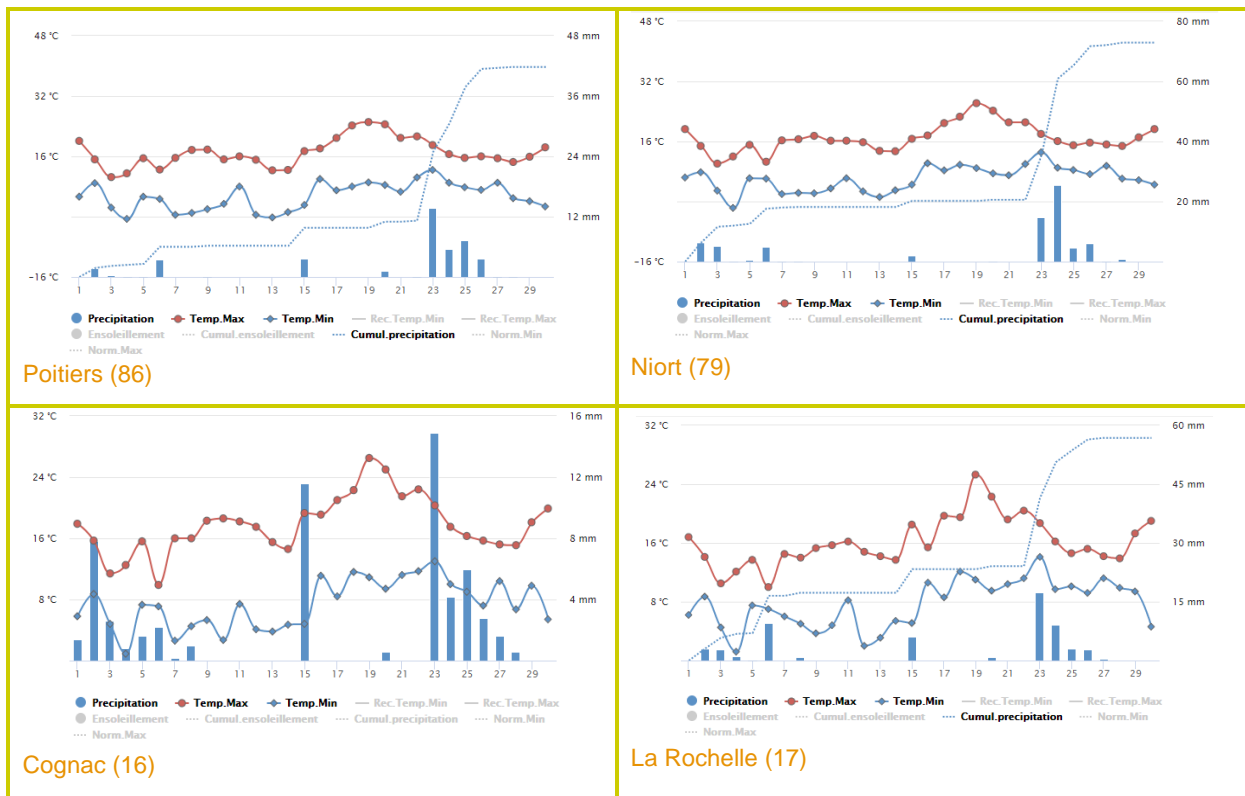
### Suivi des précipitations (Source : Météo France)

#### ► Précipitations

La pluviométrie du mois d'avril 2019 a été globalement **déficitaire** sur l'ensemble du Poitou-Charentes.

Les cumuls pluviométriques d'avril 2019 sont globalement conformes aux moyennes mensuelles interannuelles à la station de Niort (+2%), inférieurs aux moyennes à La Rochelle (-11%), Poitiers (-25%), et Cognac (-14%).

<b>METEOROLOGIE</b> <small>Toujours un temps d'avance</small>	<b>Cumul des précipitations du 1<sup>er</sup> au 30 avril 2019</b>	<b>Moyenne mensuelle d'avril sur la période 1981-2010</b>
<b>Poitiers-Biard</b>	41,8 mm	56,1 mm
<b>Niort</b>	72,9 mm	71,3 mm
<b>Cognac</b>	60,9 mm	71,0 mm
<b>La Rochelle</b>	56,8 mm	63,9 mm



#### ► Prévisions

Au 03 mai 2019, Météo France prévoit un temps plutôt mitigé sur le Poitou-Charentes pour les jours à venir.

## Suivi des eaux souterraines

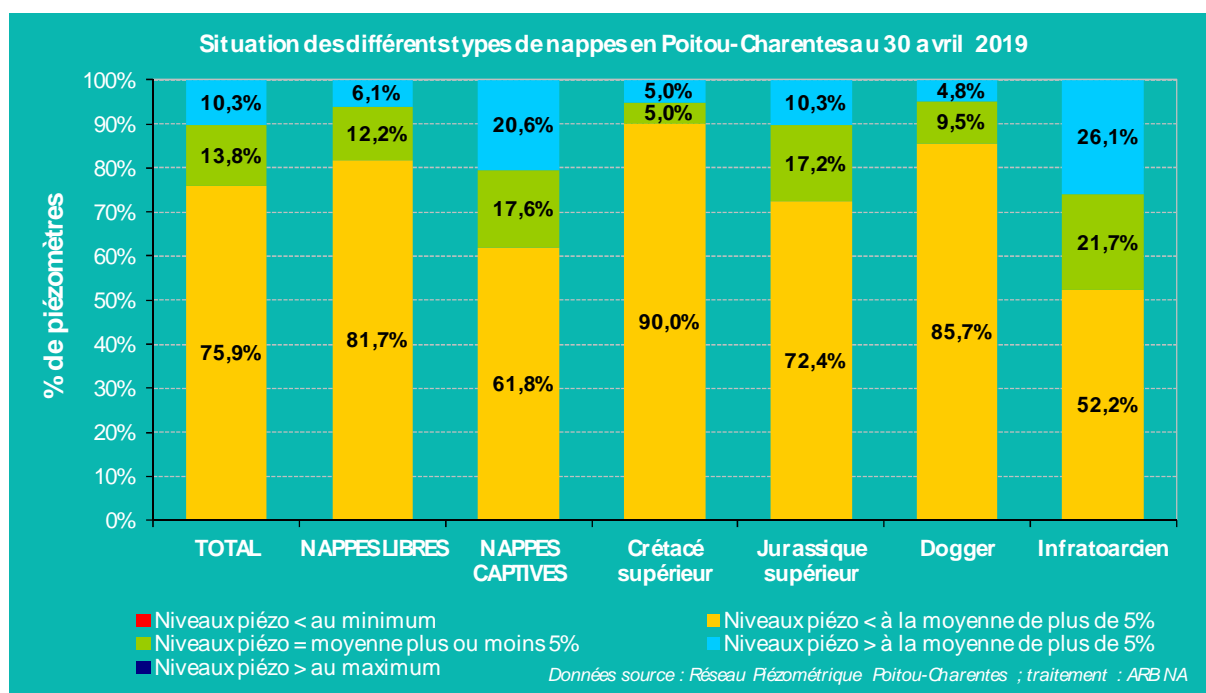
### ► Par type de nappes

La recharge automnale/hivernale 2018/2019 des nappes d'eaux souterraines n'a pas été satisfaisante en lien avec des précipitations majoritairement inférieures aux normales sur le Poitou-Charentes.

En février, la situation s'est néanmoins améliorée grâce aux retours de précipitations plus intenses ; plus de la moitié des piézomètres indiquaient des niveaux situés près de la moyenne ou au-dessus à fin février. Par contre, en mars, la situation s'inverse : plus des 2/3 des piézomètres passent en dessous de la moyenne.

Au 30 avril 2019, **88 piézomètres présentent un niveau inférieur à la moyenne interannuelle<sup>1</sup>**, soit **75,9%** du parc tous types de nappes confondus (contre 66,7% fin mars). **24,1%** des piézomètres indiquent des **niveaux proches ou supérieurs à la moyenne**, contre 33,3%  $\geq$  moyenne fin mars.

- **pour les nappes libres : 18,3% des piézomètres sont proches ou supérieurs à la moyenne** de plus de 5% (27,2% fin mars), dont 12,2% proche de la moyenne ; **67 piézomètres sont inférieurs à la moyenne (81,7%)**.
- **pour les nappes captives, 38,2% des niveaux piézométriques sont proches à supérieurs à la moyenne** de plus de 5% (48,5% fin mars), dont 17,6% proche de la moyenne ; **21 piézomètres sont inférieurs à la moyenne (61,8%)**.

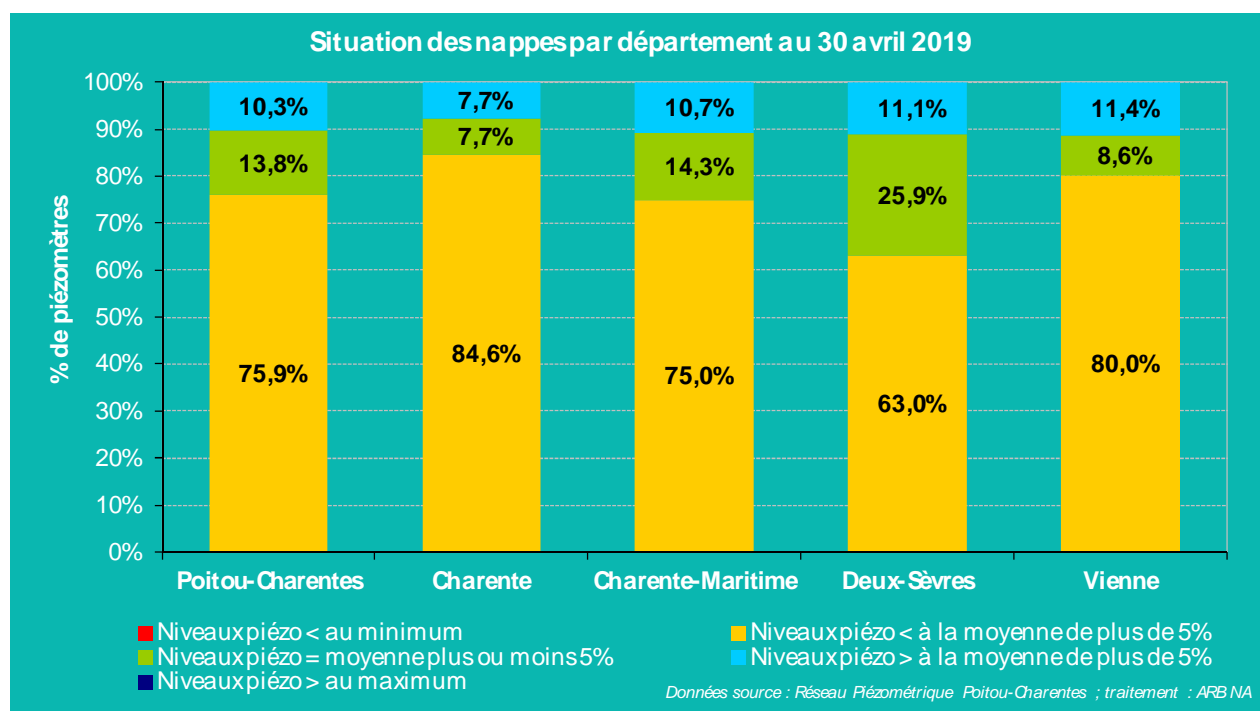


<sup>1</sup> Rappelons que la moyenne interannuelle est calculée d'après un historique de mesures propre à chaque piézomètre, fonction de l'année de sa mise en service, le plus souvent postérieure à la mise en place de l'irrigation. Cette moyenne est, par conséquent, influencée par les prélèvements.

► **Par département**

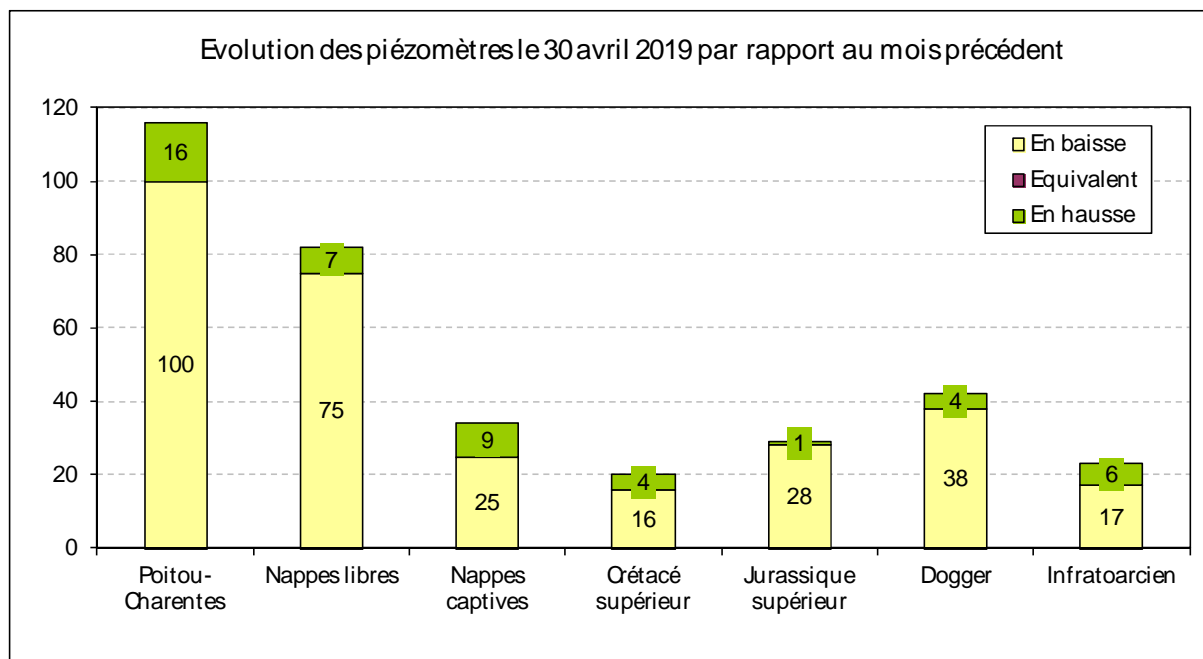
La situation des nappes par département se présente ainsi :

- en **Charente**, la situation **s'est dégradée** fin **avril** par rapport à fin mars, avec **15,4%** de piézomètres **proches à supérieurs à la moyenne** (24% ≥ moyenne, fin mars) ; **22** piézomètres sont inférieurs à la moyenne (**soit 84,6%**) fin avril, (76% fin mars).
- en **Charente-Maritime** la situation observée fin **avril est proche de celle observée** fin mars : en effet, on compte **25%** de **piézomètres proches à supérieurs à la moyenne** (29,6% ≥ moyenne fin mars), et **75% en dessous de la moyenne**, soit **21** piézomètres (70,4% fin mars).
- en **Deux-Sèvres**, la situation fin **avril s'est dégradée** par rapport à celle observée fin mars : **37%** des piézomètres sont **proches à supérieurs à la moyenne** (55,5% ≥ moyenne fin mars) ; **17** piézomètres sont **en dessous de la moyenne (63%)**.
- en **Vienne**, la situation **fin avril est restée assez stable** par rapport à celle observée fin mars, puisque **20%** des piézomètres présentent un niveau proche à supérieur à la moyenne, contre 25,7% fin mars, et **28** piézomètres se situent en dessous de la moyenne (**80%**), contre 74,3% fin mars (26 piézomètres).



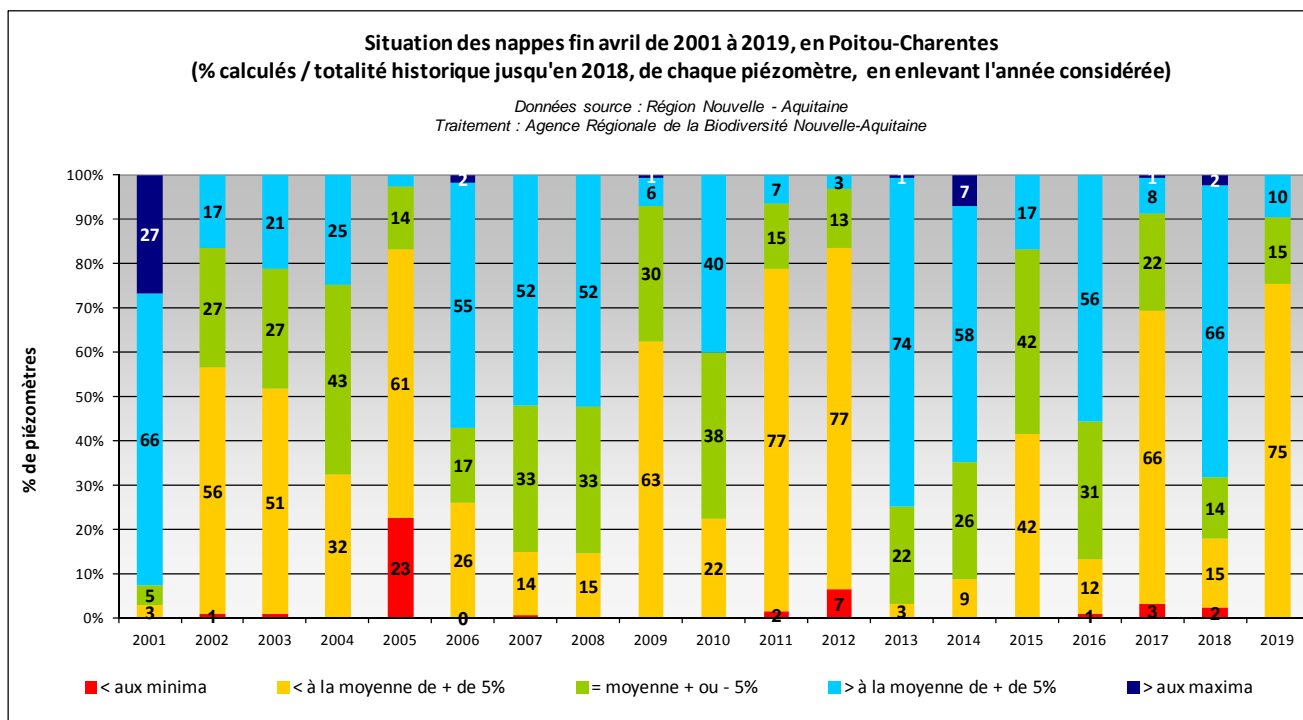
► **Evolution des piézomètres par rapport au mois précédent**

A fin avril, **100 piézomètres** présentent **une baisse** par rapport au mois précédent et **16** indiquent **une hausse** (à titre de comparaison, ces chiffres s'élevaient respectivement à 69 en baisse et 45 en hausse, fin mars 2019 par rapport à fin février).

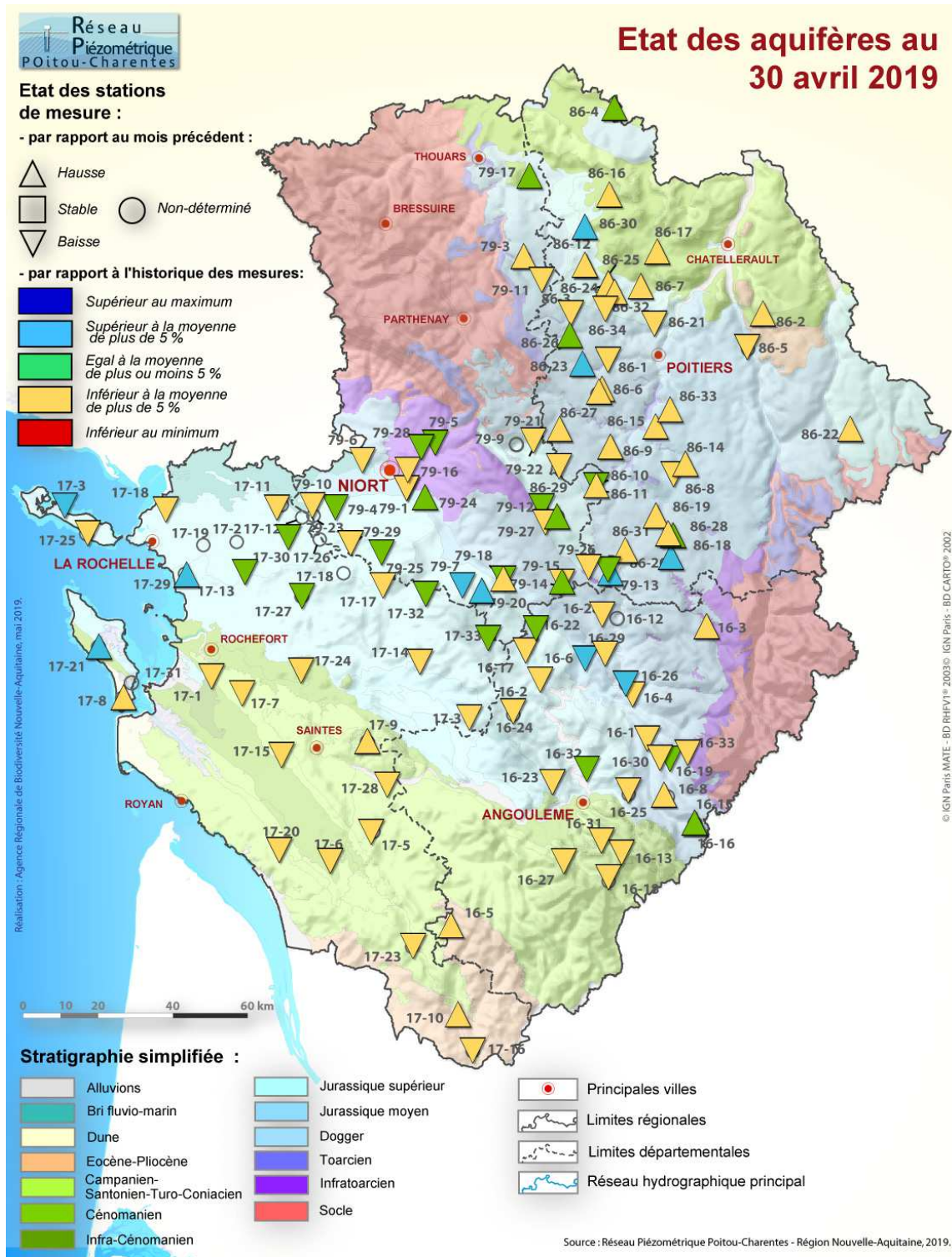


► **Comparaison par rapport aux années antérieures**

Au 30 avril, on observe sur le graphique suivant que la **situation de 2019**, se situe au **4<sup>ème</sup> rang des situations les moins favorables** de ces dix-neuf dernières années.



► Carte de synthèse



Carte de synthèse de l'état des aquifères au 30 avril 2019

La maîtrise d'ouvrage du réseau piézométrique est assurée par la Région Nouvelle-Aquitaine  
 Le réseau est cofinancé par l'Union européenne les agences de l'eau Adour-Garonne et Loire-Bretagne, et l'Agence Française pour la Biodiversité.

L'Europe s'engage en Poitou-Charentes avec le Fonds européen de développement régional.

