

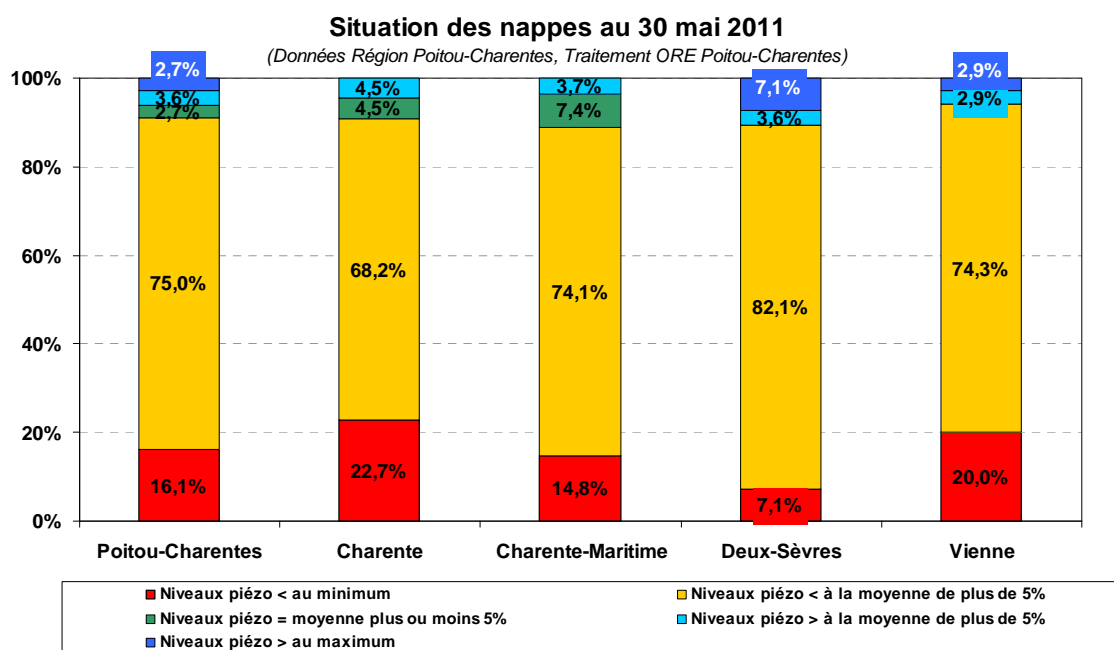
## Le niveau de l'eau dans les nappes souterraines de Poitou-Charentes au 30 mai 2011

Source des données : Région Poitou-Charentes, Traitement ORE

Au 30 mai 2011, **91,1%** des piézomètres indiquent des **niveaux inférieurs à la moyenne**<sup>1</sup>. (Pour rappel : 88,3% au 15 mai, 85,4% au 30 avril et 77,9% au 31 mars).

La proportion de piézomètres indiquant des **niveaux inférieurs aux minima** au 30 mai à augmenter par rapport au 15 mai : 12,6% au 15 mai contre **16,1% au 30 mai**.

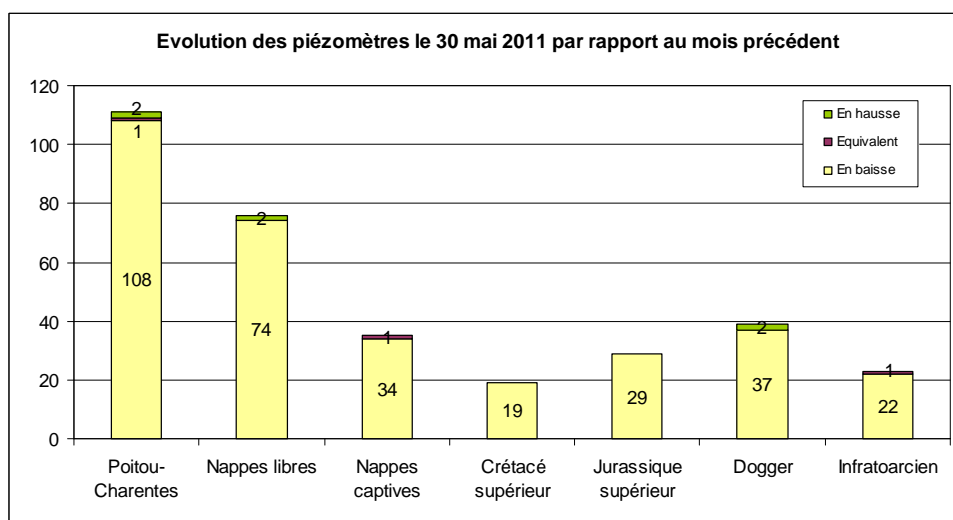
→ La situation piézométrique régionale se dégrade de jour en jour : de nombreux piézomètres indiquent des niveaux d'eau inférieurs aux minima observés à la même époque de l'année.



<sup>1</sup> Rappelons que la moyenne interannuelle est calculée d'après un historique de mesures propre à chaque piézomètre, fonction de l'année de sa mise en service, le plus souvent postérieure à la mise en place de l'irrigation. Cette moyenne est, par conséquent, influencée par les prélèvements.

La quasi-totalité des piézomètres sont en baisse par rapport au mois précédent.

Les niveaux atteints par certains sont proches à inférieurs des niveaux observés en 2005, à la même époque.



La situation observée à fin mai 2011 est semblable à celle de 2005 voir moins favorable si l'on regarde le pourcentage de piézomètres inférieur à la moyenne (91% fin mai 2011 contre 85 fin mai 2005).

